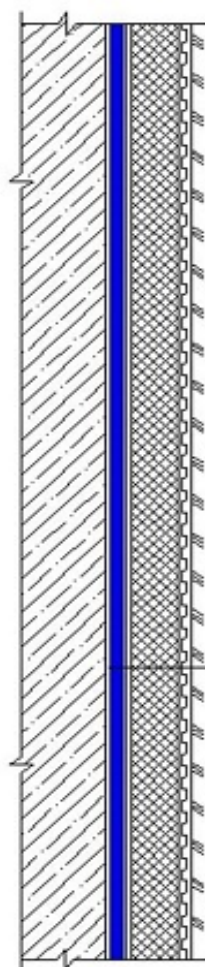


Гидроизоляция стены в грунте с применением двухкомпонентной эластичной битумной мастики Mastigum Speed



Земляной грунт

Шиповидная мембрана, совмещенная с геотекстилем - 8 мм

Экструдированный пенополистирол

Mastigum Speed 1,5 мм, 2 слой, 3,5кг/м²

Mastigum Primer, разбавленный водой в соотношении 1:5, 250 г/м²

Mastigum Speed 1,5 мм, 1 слой, 3,5кг/м²

Ж/б вертикальная стена