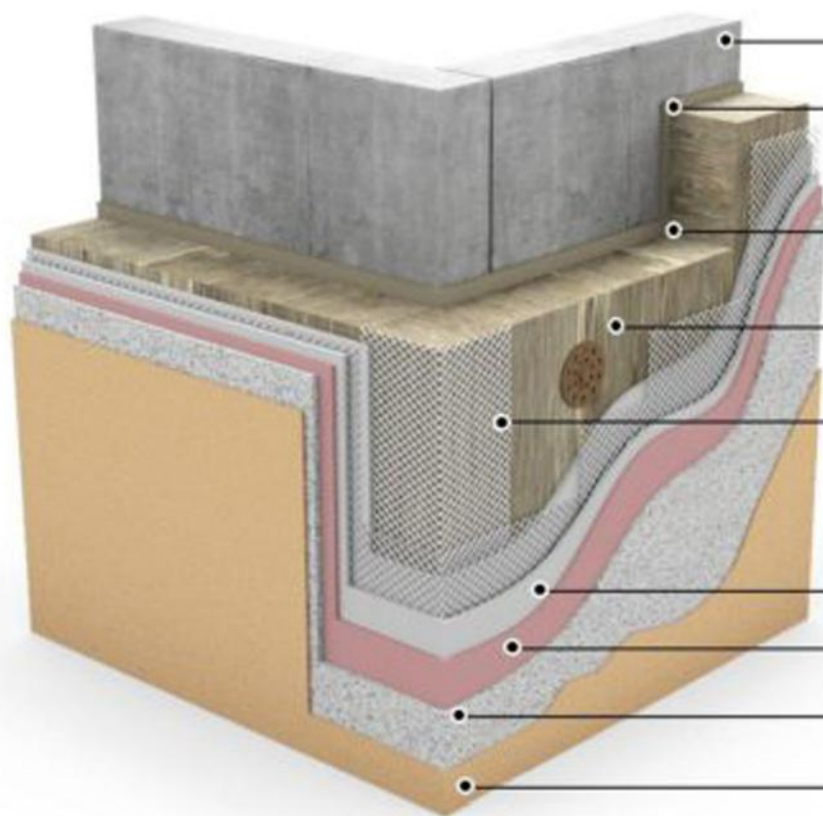


Фасад с применением полимерной гидроизоляционной мастики Multigum



Ж/б стенная панель 120, 160 мм

Клей для приклеивания плит утеплителя 10-30 мм

Тарельчатые дюбели для механического крепления плит утеплителя

Минераловатные плиты 150-200 мм
(уточняется теплотехническим расчетом)

Угловой профиль с сеткой (формирует углы, откосы)

Тонкостенная штукатурка 3-5 мм
(в составе - компоненты природного происхождения):

базовый штукатурный слой, в который
утоплена армирующая сетка из стекловолокна
двухкомпонентная проникающая грунтовка
Аquaresu, 150 г/м²

полимерная гидроизоляционная мастика Multigum
(базовый цвет-белый) - 1-й слой, расход 500 г/м²

полимерная гидроизоляционная мастика Multigum
(колорированная) - 2 слоя, расход 500 г/м² на каждый слой

Применение: от цоколя до верхних этажей